



Loewe **iconic**

Die perfekte Symbiose aus Design und Technology

65" oder 55" 4K Ultra HD OLED TV mit HDR und Dolby Vision

Elektronische Plattform Loewe Chassis SL5 oder SL7 zur Wahl

Integrierte aktive Soundbar mit 360 Watt

Multiroom-Audio mit DTS Play-Fi

Aufstelllösung aus massivem Syno-Stone Mineralwerkstoff

Exklusive Farblackierung in graphite grey



Vorläufiges Datenblatt
Loewe **iconic**
Status: November 2022

LOEWE.

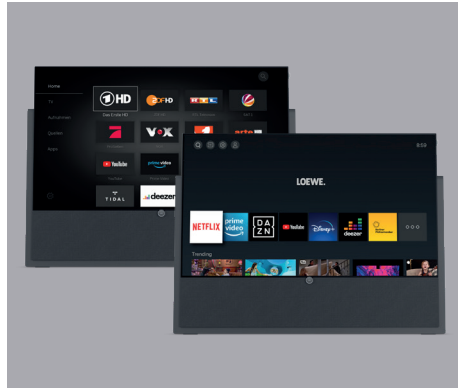
loewe.tv     

Loewe **iconic**

Die perfekte Symbiose aus Design und Technology

Verwandeln Sie Ihr Wohnzimmer in eine Kunstgalerie. Das skulpturale Design des Loewe iconic verbindet neueste OLED-Technologie mit einem raumfüllenden Klangerlebnis und einer außergewöhnlichen Aufstellösung aus Stein.

So wird Ihr Zuhause mehr als nur ein Raum zum Wohnen: Es wird zu einem Ort, an dem Sie in Kunst, Handwerk und Kultur schweigen können - mit dem Loewe iconic als kraftvoll gestaltetem, zentralem Design-Statement aus unserer exklusiven Loewe Manufaktur am Stammsitz in Kronach, Deutschland.



Wählen Sie Ihre Größe: 65" oder 55" OLED

Wählen Sie nach Belieben zwischen zwei Displaygrößen.

Displaygrößen 65 Zoll und 55 Zoll, passend für unterschiedlich große Wohnräume.

Alle Loewe OLED-Fernseher profitieren von Dolby Vision und einer individuellen Kalibrierung.

Zusammen mit über Jahrzehnte optimierten Algorithmen sorgt dies für ein möglichst natürliches und harmonisches Bild. Jedes TV-Gerät wird am Ende der Produktion individuell vermessen und auf den besten Sehkomfort eingestellt.

So kann Loewe garantieren, dass unsere Kunden in Ihrem Wohnzimmer das gleiche beeindruckende Seherlebnis erleben, das in wochenlanger Arbeit im Labor durch Kalibrierung und Optimierung aller Parameter ermittelt wurde.

Jedes Gerät, das die Loewe Produktionslinien verlässt, wird mit den optimierten Bildparametern anhand eines "Golden Sample" abgeglichen. So ist gewährleistet, dass Sie und Ihre Kunden mit jedem Loewe TV-Gerät ein perfektes Premium-Bild erhalten.

Wählen Sie die Plattform: Loewe Chassis SL5 oder SL7

Wählen Sie nach Belieben zwischen zwei Chassis-Varianten.

Loewe Chassis SL5 für das klassische TV- und Chassis SL7 für das smarte Streaming-Erlebnis.

Loewe Chassis SL5:

- Einfach und bequem zu bedienen
- Loewe dr+ System mit 1 Terabyte Festplatte,
- Loewe Zweikanal-System und Mehrfach-Tuner für gleichzeitiges Ansehen, paralleles Aufnehmen und komfortablen Timeshift mehrerer Programme
- Mimi Sound Personalization für beste Sprachverständlichkeit
- Loewe assist Fernbedienung und Easy TV Mode
- Mit Amazon Fire TV Stick 4K Max (nur Deutschland)

Loewe Chassis SL7:

- Direkter Zugriff auf Video on Demand Dienste mit nativen Apps wie Netflix, Amazon prime video, Disney+, YouTube, HD+, FIFA+, Zattoo und Mediatheken
- Dolby Atmos und HDMI eARC
- Musik streamen und im Internet surfen
- Super schnelle und modernes Bedienoberfläche
- Loewe remote mit Bluetooth, Sprachsteuerung und Beleuchtung

Exklusive Farbvariante. Für das perfekte Wohnambiente.

Loewe iconic fügt sich nahtlos in Ihr bestehendes Wohnambiente ein und verwandelt es in einen kunstvollen, galerieähnlichen Lebensraum. Die exklusive Farbvariante Graphitgrau unterstreicht bewusst den einzigartigen Charme des Design-TV-Modells.

Das perfekt abgestimmte Gestaltungskonzept erfüllt damit höchste Ansprüche an ein anspruchsvolles Interieur. In jedem Fall ist die TV-Aufstellösung mehr als nur ein moderner Blickfang.

Loewe iconic ist die einzigartige Symbiose aus Kunst, Kultur, Handwerk und Technik - eine Stilikone für das luxuriöse Home Entertainment der Zukunft.

Die Farbvariante clay white ist auf Anfrage erhältlich.

Vorläufiges Datenblatt
Loewe **iconic**
Status: November 2022

LOEWE.

loewe.tv     

Loewe iconic

Bilddiagonale (in cm) / Bilddiagonale (in inch): 164/65, 139/55
Auflösung (in Pixel): Ultra HD (3840 x 2160)
Varianten: Loewe Chassis SL5 oder SL7

TV

Standlösung

Lieferumfang beinhaltet TV, klang bar3 mr, floor stand iconic
iconic in 65 Zoll: B 152,3 / H 113,7 / TP 6,8 / TG 31,8
iconic in 55 Zoll: B 130,0 / H 101,3 / TP 6,8 / TG 31,8
verdeckte Kabelführung



graphite grey

| Modell | Artikelnr. | EAN Code |
|-------------|------------|---------------|
| iconic v.65 | 62801D50 | 4011880175197 |
| iconic v.55 | 62800D50 | 4011880175142 |
| iconic i.65 | 62801D10 | 4011880175180 |
| iconic i.55 | 62800D10 | 4011880175135 |

Soundbar

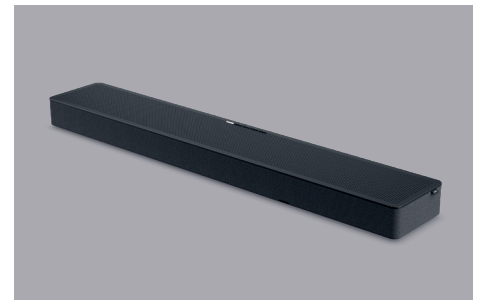
Sound-Lösung

Aktive 3.1 Soundbar mit 360 Watt
Mehrkanal-Heimkino mit Dolby Atmos
Multiroom-Audio mit DTS Play-Fi



basalt grey

| Model | Artikelnr. | EAN Code |
|---------------|------------|---------------|
| klang bar3 mr | 60614D10 | 4011880171878 |



Exklusive Aufstelllösung: floor stand iconic

Einfach anschließen, zurücklehnen und genießen:
Loewe iconic ist als innovative Setup-Lösung, mit
seiner abgestimmten Kombination aus TV und
aktiver Soundbar, sofort einsatzbereit.

Ob auf Basis des Loewe Chassis SL5 oder SL7,
mit 55" oder 65" Bilddiagonale - der Loewe iconic
verbindet exzellente TV- und Audioqualität zu einer
hochwertigen Gesamtlösung.

Mit seiner skulpturalen, stimmigen Designsprache
setzt der Loewe iconic starke Akzente und neue
Maßstäbe für Home Entertainment der Luxusklasse.

Exklusiv handgefertigter und aufwendig verarbeiteter Syno-Stone Mineralwerkstoff

Die einzigartige, hochwertige Aufstelllösung des
Loewe iconic ist handgefertigt aus Syno-Stone. Ein
massiver Mineralwerkstoff, der robust und langlebig,
schwer und kalt wie Stein ist.

Der glatte, starke und massive Syno-Stone ist perfekt
geeignet, um TV- und Audiolösungen mit Leichtigkeit
zu tragen.

Erleben Sie ein TV- und Audio-Setup, das mit dieser
langlebigen Installation zu einer Einheit verschmilzt.
Mit erfahrener Handwerkskunst hergestellt,
überdauert es sowohl kurzlebige Designtrends als
auch den Zahn der Zeit.

Überzeugendes All-in-One-System für das beste TV- und Klangerlebnis

Starker Heimkino-Sound entwickelt in Deutschland

Die integrierte 3.1-Soundbar mit drei
Frontlautsprechern und zwei eingebauten
Subwoofern liefert eine Gesamtmusik-leistung von
360 Watt für ein raumfüllendes, natürliches und
beeindruckendes Klangerlebnis – inklusive Dolby
Atmos, DTS X, Multiroom über DTS Play-Fi, Loewe
Wireless Digital Audiolink (WDAL 2.0) zur kabellosen
5.1 System-Erweiterung und mit AVR-Anschlüssen
zur Verbindung mit vielen alten und neuen
kabelgebundenen Aktivlautsprechern, Subwoofern
und Verstärkern via Cinch.

Versteckt unter einem speziell angefertigten
Akustikstoff erreicht die kraftvolle Soundbar jede
Ecke im Raum ohne sichtbar zu sein.

Audio-Spitzenleistung Engineered in Germany.

Angaben in cm: B = Breite, H = Höhe, TG = Tiefe Gesamt. Technische Änderungen und Irrtümer vorbehalten.

Vorläufiges Datenblatt
Loewe **iconic**
Status: November 2022

LOEWE.

loewe.tv     

Technische Informationen

Loewe iconic

iconic v.65

iconic v.55

iconic i.65

iconic i.55

| Bild | iconic v.65 | iconic v.55 | iconic i.65 | iconic i.55 |
|--|---------------------------------------|---------------------------------------|------------------------------------|------------------------------------|
| Bildschirmauflösung (in Pixel) | Ultra HD (3840 x 2160) | Ultra HD (3840 x 2160) | Ultra HD (3840 x 2160) | Ultra HD (3840 x 2160) |
| Displaytechnologie | OLED (WRGB Pixel) | OLED (WRGB Pixel) | OLED (WRGB Pixel) | OLED (WRGB Pixel) |
| Bildschirmdiagonale (in cm / inch) / Reaktionszeit (in ms) | 164 / 65 / 1 | 139 / 55 / 1 | 164 / 65 / 1 | 139 / 55 / 1 |
| Spitzenluminanz (in cd/m²) / Betrachtungswinkel (h/v) | 800 / 120° | 800 / 120° | 800 / 120° | 800 / 120° |
| Ultra HD Scaling / Image+ Active / Adaptiver Kontrast / 24p | ●/●/—/● | ●/●/—/● | ●/—/●/● | ●/—/●/● |
| HDR (HLG / HDR10 / Dolby Vision™) / WCG | ●/●/●/● | ●/●/●/● | ●/●/●/● | ●/●/●/● |
| Auto-Dimming Video (VBD+) / Auto-Dimming Raum (OPC) | —/● | —/● | —/● | —/● |
| Empfang | | | | |
| DVB-T2/C/S2 HD / Multi-ATV / Unicable / Dual Channel | ● ^{1A} /●/●/● | ● ^{1A} /●/●/● | ● ^{1B} /●/●/— | ● ^{1B} /●/●/— |
| MPEG / MPEG2 / MPEG4 (H.264) / HEVC (H.265) | ●/●/●/● | ●/●/●/● | ●/●/●/● | ●/●/●/● |
| Sat over IP / DVB-C over IP | ●/● | ●/● | —/— | —/— |
| DVB-Radio | ● | ● | ● | ● |
| Ton | | | | |
| Leistung in Watt (Sinus / Musik) / Treiber (aktiv + passiv) | 180 / 360 / 9 | 180 / 360 / 9 | 180 / 360 / 9 | 180 / 360 / 9 |
| Akustisches Lautsprecherkonzept | klang bar3 mr | klang bar3 mr | klang bar3 mr | klang bar3 mr |
| Magic moment / nach vorne / unten gerichtet / 2-Kanal Weiche | —/●/—/● Aktiv | —/●/—/● Aktiv | —/●/—/● Aktiv | —/●/—/● Aktiv |
| Dolby: Audio / Digital / Digital Plus / Atmos / DTS: HD | via bild v: ●/●/●/—/— | via bild v: ●/●/●/—/— | via bild i: ●/●/●/●/● | via bild i: ●/●/●/●/● |
| Class-D Amp / Automatische Lautstärke (AVC) / Mimi S. P. | via bild v: ●/●/●/● | via bild v: ●/●/●/● | via bild i: ●/●/— | via bild i: ●/●/— |
| Getrennte Bass- und Höhenregelung / Loudness | via bild v: ●/● | via bild v: ●/● | via bild i: 7-Band EQ /— | via bild i: 7-Band EQ /— |
| Audio-Out Einstellung: variabel / fix / Subwoofer | via bild v: ●/●/● | via bild v: ●/●/● | via bild i: —/●/● | via bild i: —/●/● |
| Bedienung | | | | |
| Loewe chassis / os / Home Screen (inkl. Favoriten) | SL5 / os6 / ● | SL5 / os6 / ● | SL7 / os7 / ● | SL7 / os7 / ● |
| Loewe app / VIDAA app / my Loewe app (alle: Android + iOS) | ●/—/● | ●/—/● | —/●/● | —/●/● |
| Sprachsteuerung mit Alexa skills / Vidaa voice | ●/— | ●/— | ●/— | ●/— |
| Elektronischer Programmführer / EPG-Stichwortsuche | ●/● | ●/● | ●/— | ●/— |
| Mediatext (HbbTV) / Videotext / Seitenspeicher | ●/●/2.000 | ●/●/2.000 | ●/●/792 | ●/●/792 |
| Menü-Sprachen / Inhaltsbezogene Hilfe | ● ^{2A} /● | ● ^{2A} /● | ● ^{2B} /● | ● ^{2B} /● |
| Kindersicherung / Abschaltautomatik / Timer | ●/●/● | ●/●/● | ●/●/● | ●/●/● |
| Instant Channel Zapping / Schnellstart-Modus | ●/● | ●/● | —/● | —/● |
| Anzahl der Stationen in Senderlisten inkl. AV und Radio | 6.000 | 6.000 | 10.000 | 10.000 |
| PIP (AV) ³ / Full PIP / Splitscreen TV/Videotext | ●/●/● | ●/●/● | —/—/● | —/—/● |
| Software Update (via USB / Internet) | ●/● | ●/● | ●/● | ●/● |
| Hotel Mode (Standard / CEC / IP / RS232) | ●/●/●/● | ●/●/●/● | ●/—/—/— | ●/—/—/— |
| Multimedia | | | | |
| Loewe dr+: Kapazität in GB / USB-Recording / Timeshift | 1.000 / ●/● | 1.000 / ●/● | 1.000 / ●/● | 1.000 / ●/● |
| Loewe dr+: Streaming Server / Client / follow-me | ●/●/● | ●/●/● | — | — |
| Multi Recording / Mobile Recording / Radio Recording | ●/●/● | ●/●/● | — | — |
| Fotoplayer / Musikplayer / Videoplayer ⁴ | ●/●/● | ●/●/● | ●/●/● | ●/●/● |
| Digital Media Renderer (inkl. Ultra HD) / Bluetooth Musikplayer | ●/● | ●/● | ●/● | ●/● |
| Internetapps / Internetbrowser / Internetradio | ●/●/● (incl. search) | ●/●/● (incl. search) | ●/●/● (via app) | ●/●/● (via app) |
| YouTube / Amazon prime video / Netflix / Disney+ | ●/●/—/— | ●/●/—/— | ●/●/●/● | ●/●/●/● |
| Anschlüsse und Schnittstellen | | | | |
| HDMI 2.0b / HDMI 2.1 ⁵ | 4 x HDMI 2.0b | 4 x HDMI 2.0b | 4 x HDMI 2.1 | 4 x HDMI 2.1 |
| HDCP 2.2 / HDMI-CEC / ARC / eARC | ●/●/●/— | ●/●/●/— | ●/●/●/● | ●/●/●/● |
| USB / Bluetooth / Screen Mirroring (Miracast) | 3 (2 x USB 3.0) / ●/● | 3 (2 x USB 3.0) / ●/● | 4 (2 x USB 3.0) / ●/● | 4 (2 x USB 3.0) / ●/● |
| LAN Netzwerkanschluss / WLAN (Wi-Fi) integriert | ●/● | ●/● | ●/● | ●/● |
| Antenne IEC-Buchse / Satellit F-Buchse | 1/2 | 1/2 | 1/1 | 1/1 |
| Common Interface / CI Plus (CI+) 1.4 ECP zertifiziert ⁶ | 2 | 2 | 1 | 1 |
| Home Control: IP / RJ12 (RS232C) / IR Link7 / MU motor control | ●/●/●/● | ●/●/●/● | — | — |
| Digital Audio: optischer TOSLINK / Mini TOSLINK / ARC / eARC | —/—/●/— | —/—/●/— | —/—/●/● | —/—/●/● |
| Analoger Audioausgang variabel / fix (3,5mm Klinke) | ●/● | ●/● | —/● | —/● |
| Center-Eingang (via Adapterkabel) / Würfelstecker Stereo | ●/— | ●/— | —/● | —/● |
| Kensington lock (Diebstahlsicherung) | ● | ● | ● | ● |
| Energie | | | | |
| EPREL Registrierungs-Nummer: https://eprel.ec.europa.eu/qr | via bild v.65 | via bild v.55 | via bild i.65 | via bild i.55 |
| Netzschalter / Netzspannung | — / 220-240V, 50 / 60 Hz | — / 220-240V, 50 / 60 Hz | — / 220-240V, 50 / 60 Hz | — / 220-240V, 50 / 60 Hz |
| Umgebungslicht Anpassung | ● | ● | ● | ● |
| WoLAN / WoWLAN / Fast Power-On (mit erhöhtem Verbrauch) | ●/●/— | ●/●/— | ●/●/● | ●/●/● |
| Abmessungen | | | | |
| Gewicht (ca.) in kg inkl. Standard-Aufstelllösung | 83,3 | 70,1 | 82,3 | 68,7 |
| B* x H x T (ca.) in cm inkl. table stand (* inkl. signature flag) | 152,3 x 113,7 x 31,8 (floor stand) | 130,0 x 101,3 x 31,8 (floor stand) | 152,3 x 113,7 x 31,8 (floor stand) | 130,0 x 101,3 x 31,8 (floor stand) |
| Lieferumfang | | | | |
| Lautsprecher | klang bar3 mr | klang bar3 mr | klang bar3 mr | klang bar3 mr |
| Aufstelllösung / drehbar | floor stand iconic / fix | floor stand iconic / fix | floor stand iconic / fix | floor stand iconic / fix |
| Fernbedienung (inkl. Batterien) | Loewe assist alu silver (2x AAA) | Loewe assist alu silver (2x AAA) | Loewe assist alu silver (2x AAA) | Loewe assist alu silver (2x AAA) |
| Bedienungsanleitung / Netzkabel | ●/● (2,5 m) | ●/● (2,5 m) | ●/● (2,5 m) | ●/● (2,5 m) |
| Sonstiges | Fire TV 4K Max (DE only), multi power | Fire TV 4K Max (DE only), multi power | multi power extension | multi power extension |

● = enthalten/installiert — = nicht enthalten/möglich

^{1A)} Der Empfang von DVB-T2 HD ist in ausgewählten Ländern möglich.

^{1B)} Der Empfang von DVB-T2 HD ist in ausgewählten Ländern möglich.

^{2A)} de - en - fr - it - es - nl - cs - el - pl - hu - fi - sl - sk - tr - sv - da - pt - ru - no - zh - ko - hr - sr - he

^{2B)} bs - cs - da - de - et - en - es - fr - hr - is - it - lv - lt - hu - nl - no - pl - pt - ro - sq - sk - sl - sr - fi - sv - el - be - bg

³⁾ AV-PIP ist nur in Verbindung mit DVB-T/C/S verfügbar.

⁴⁾ Über das Heimnetzwerk und USB.

⁵⁾ Funktionen u.a.: eARC, ALLM, VRR FHD 48-60 Hz, 4K @ 60 Hz, 18 Gb/s

⁶⁾ CI Plus (CI+) ist rückwärtskompatibel zu CI. Funktion ist abhängig von Modulverfügbarkeit des Anbieters.

⁷⁾ Nur in Verbindung mit separat zu beziehendem Adapter und ausgewählten Geräten (RC5, 36 kHz).

⁸⁾ Vereinzelt können Spuren in elektronischen Bauteilen enthalten sein (konform entsprechend europäischer RoHS-Richtlinie und deren Ergänzungen).

Alle Produkt- und Firmennamen sind Marken™ oder eingetragene® Marken der jeweiligen Inhaber. Ihre Verwendung bedeutet nicht, dass sie mit diesen verbunden sind oder von ihnen unterstützt werden.

Technische Änderungen und Liefermöglichkeiten können ohne Vorankündigung vorgenommen werden. Das Produktportfolio kann je nach Land unterschiedlich sein und variieren. Serviceangebote werden individuell behandelt.

Vorläufiges Datenblatt

Loewe **iconic**

Status: November 2022

LOEWE.

loewe.tv 